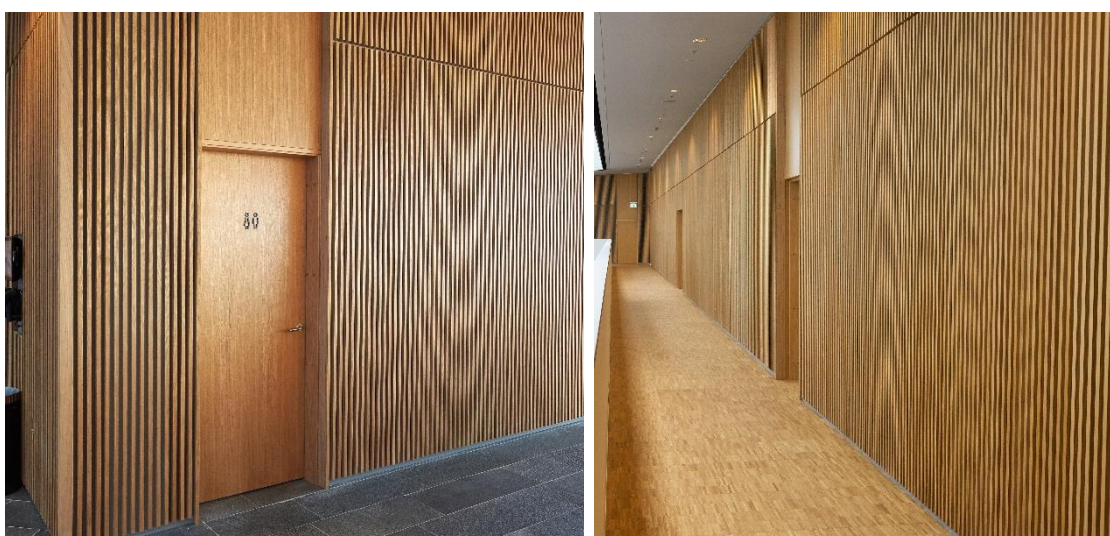


REFERENCER

Nordea ny domicil Ørestad



Kunde: MT Højgaard A/S
Rådgiver: Henning Larsen architects A/S
Kontaktperson: Hans Henrik Kristensen tlf.: 22709090 mail: hhk@mth.dk
Udførelsessår: 2017
Aftaleform: Inventarentreprise
Entreprisenum: 7.000.000,-

Beskrivelse: Produktion og montage af ca. 3.400 m² vægpaneller som egetræslameller på akustikdug, receptionsdisk i eg og beklædning af alle flader i konferencesal med akustikregulerende felter i krydsfiner med egefiner.

"Firmaet CJA har i 6 måneder arbejdet på byggesagen Nordea Domicil med den finere aptering – Akustiske vægge med trælameller. Byggeriet af dette domicil er en meget stor og meget kompleks opgave, som hele tiden fordrer smidighed med at finde løsninger. CJA evner at holde koncentrationen helt til afslutningen, og evner at holde samme høje kvalitet under hele forløbet. CJA har på alle parametre overrasket meget positivt. Samarbejdet mellem fabrikken hjemme i Nordjylland og de udsendte folk på pladsen sker smidigt, altid med rettidige leverancer, og i hele forløbet i en fantastisk ensartet høj kvalitet helt uden mangler. Når folkene tilmed er en fornøjelse at arbejde sammen med dagligt, kan vi formentligt ikke opnå det bedre. MTH har besluttet at tildele CJA andre tilsvarende opgaver i fremtiden."

Senior Projekteringschef
Jens Lehmann Haldager

